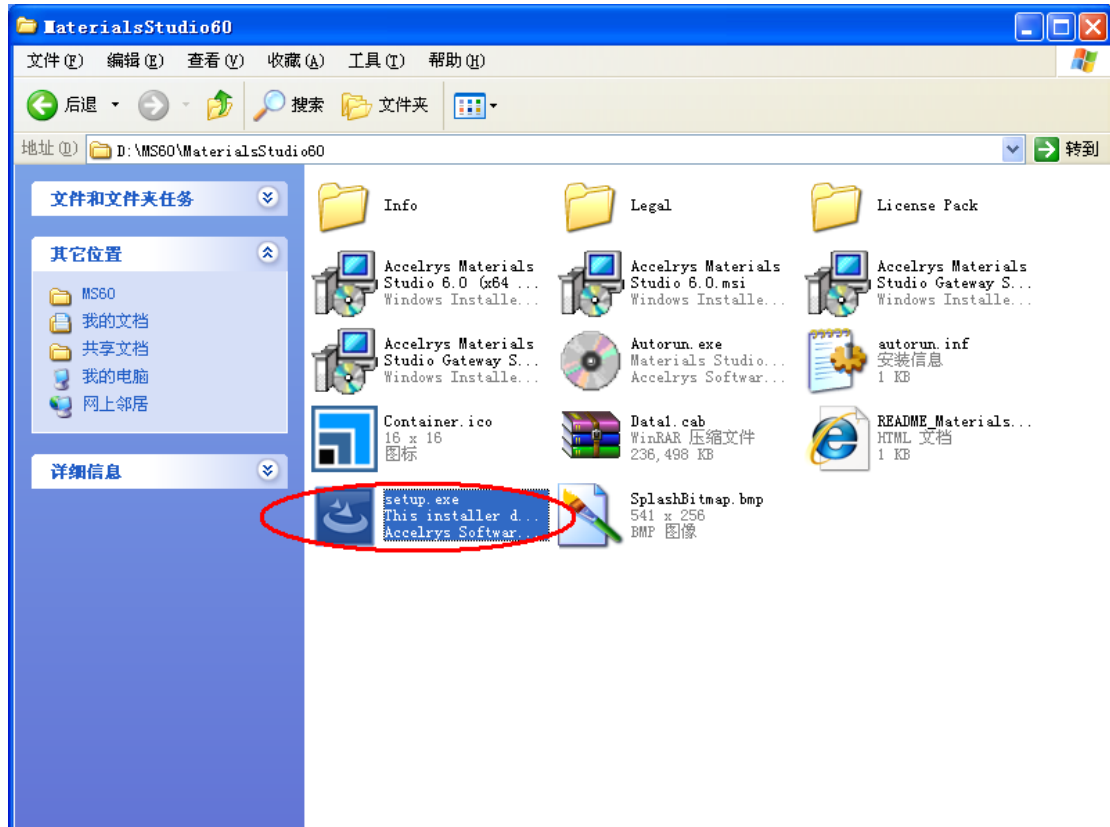
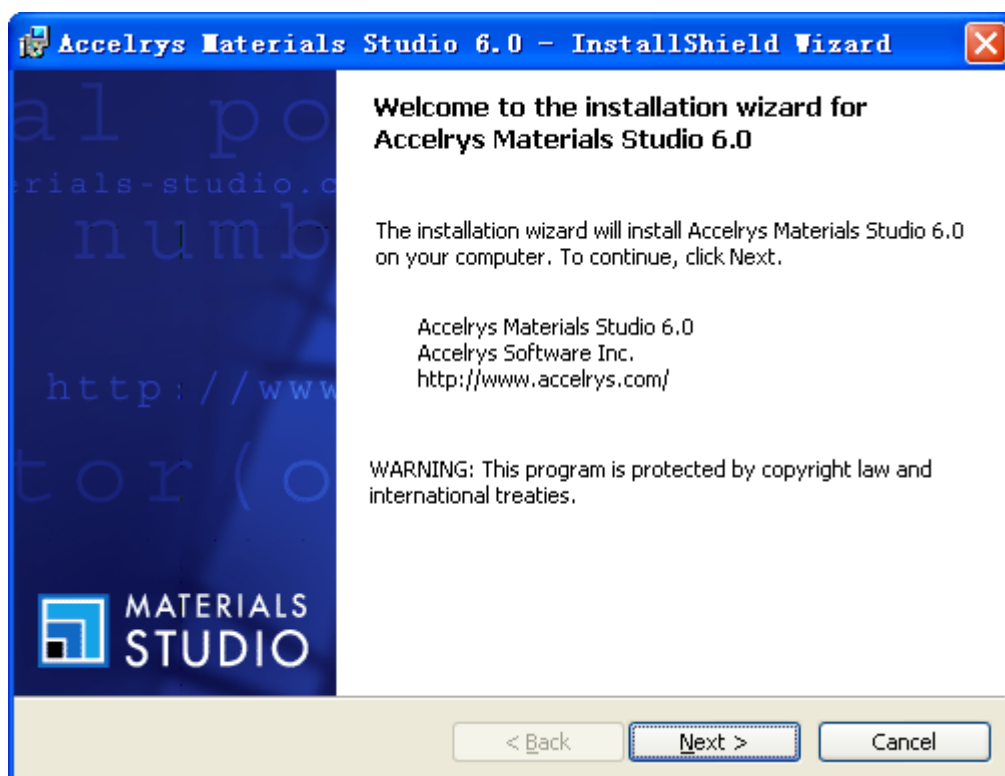


## Materials Studio6.0 软件客户端的安装

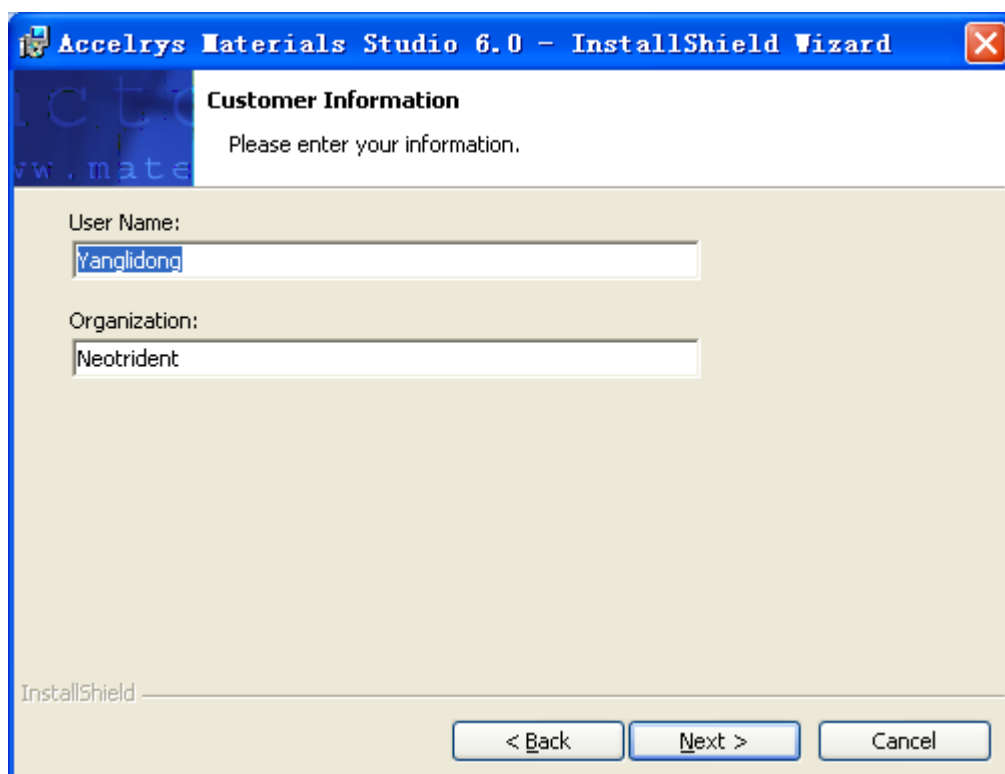
1. 在每台客户端，先修改文件 C:\WINDOWS\system32\drivers\etc\hosts，在其末尾加入一行：License 服务器 IP 地址      License 服务器机器名，如：  
192.168.0.1      Server
2. 将光盘上的 MaterialsStudio60.exe 文件复制到硬盘上，比如 D:\
3. 双击 MaterialsStudio60.exe，会将该文件解压到 D:\ MaterialsStudio60
4. 进入 D:\ MaterialsStudio60，执行 setup.exe，如下图：



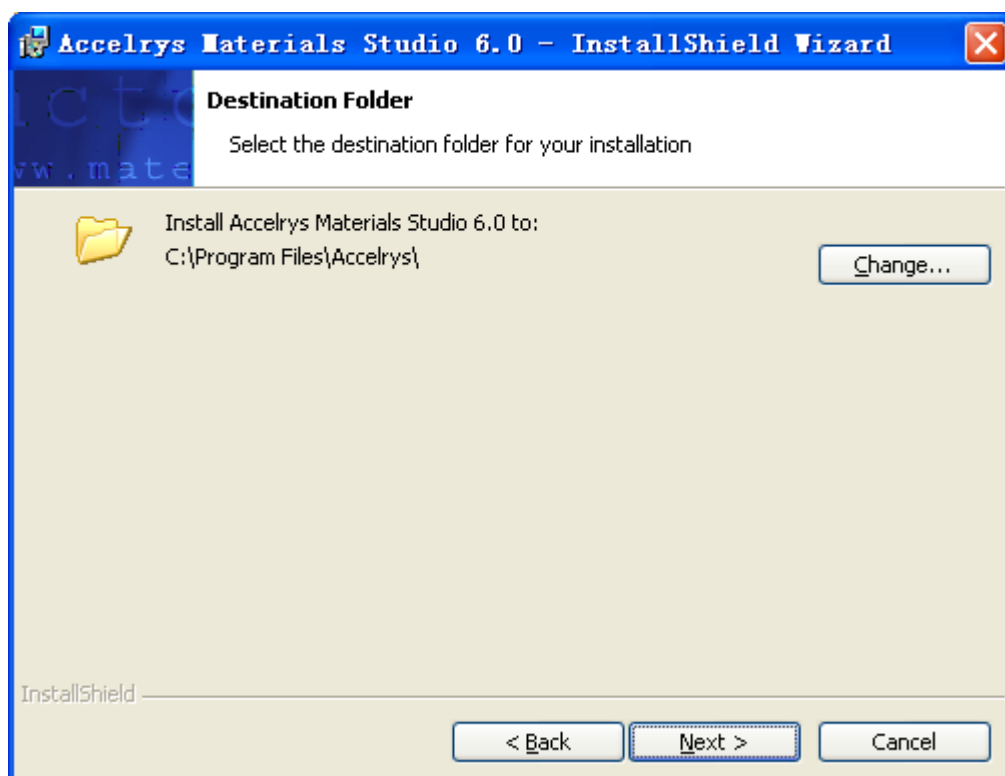
5.弹出下面界面后，Next 到下一步：



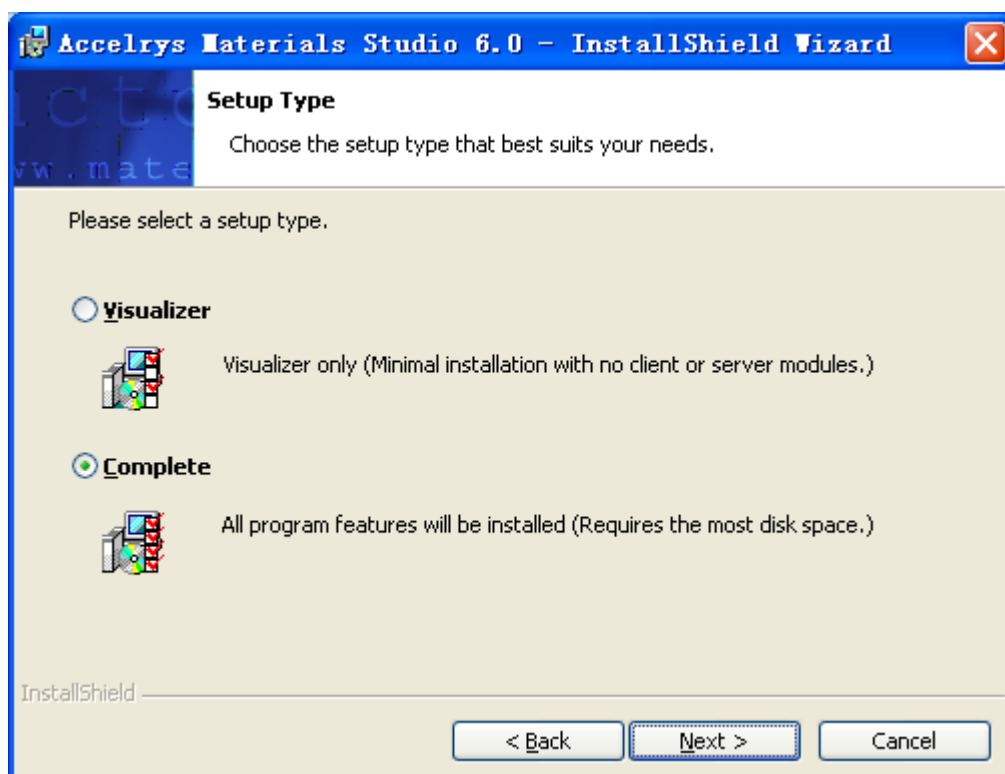
6.弹出下面界面后输入用户名和组织，然后 Next 到下一步：



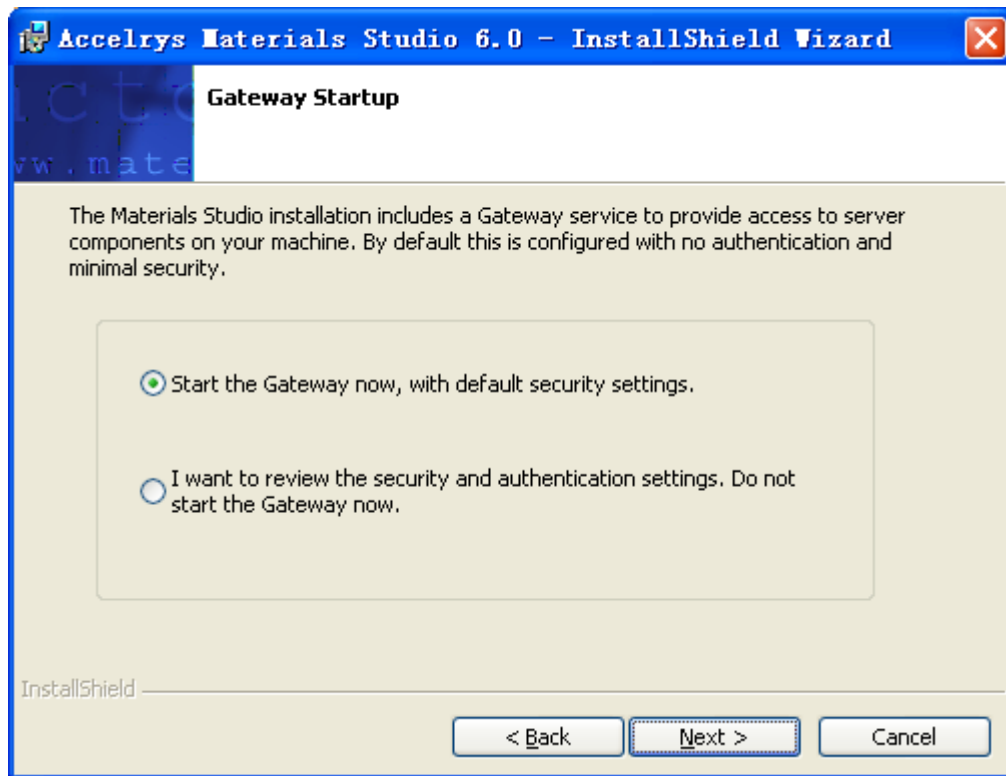
7.弹出下面界面后请选择安装目录，空间大约需要 1.2G，然后 Next 到下一步：



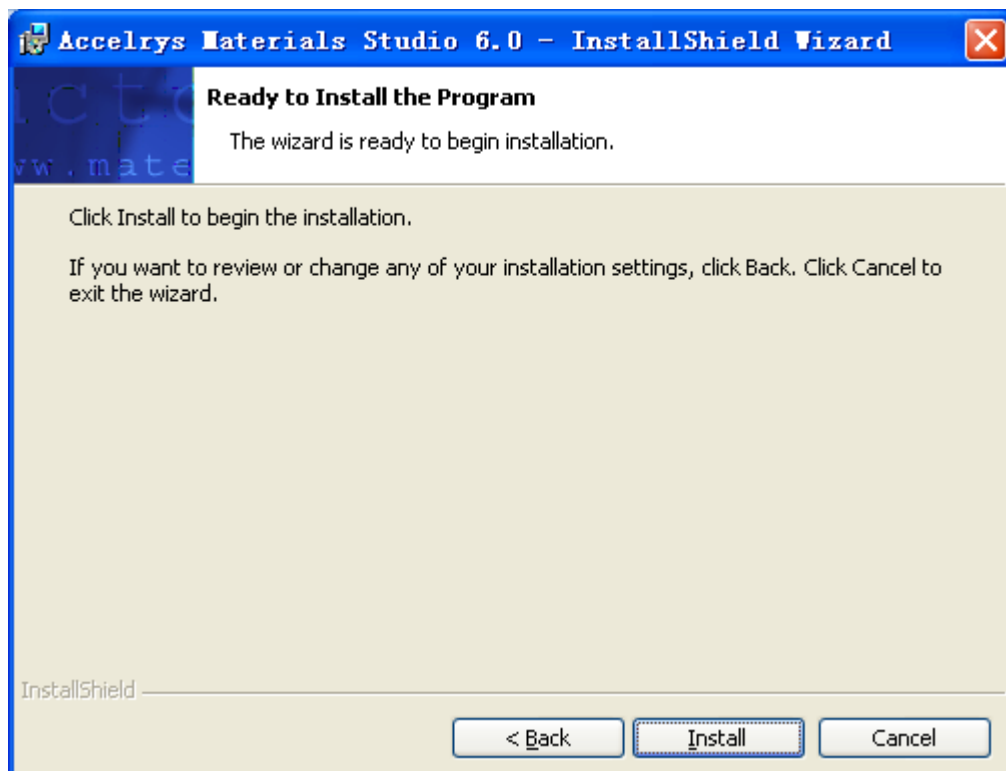
8.弹出下面界面后一定要选择 Complete(默认)，然后 Next 到下一步：

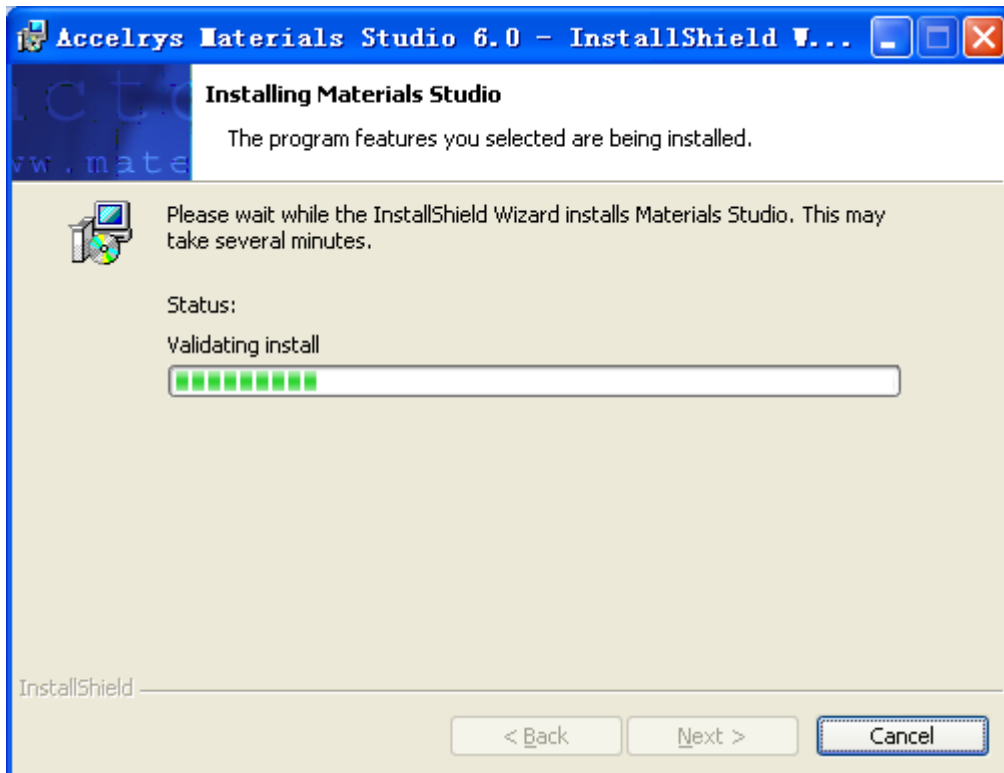
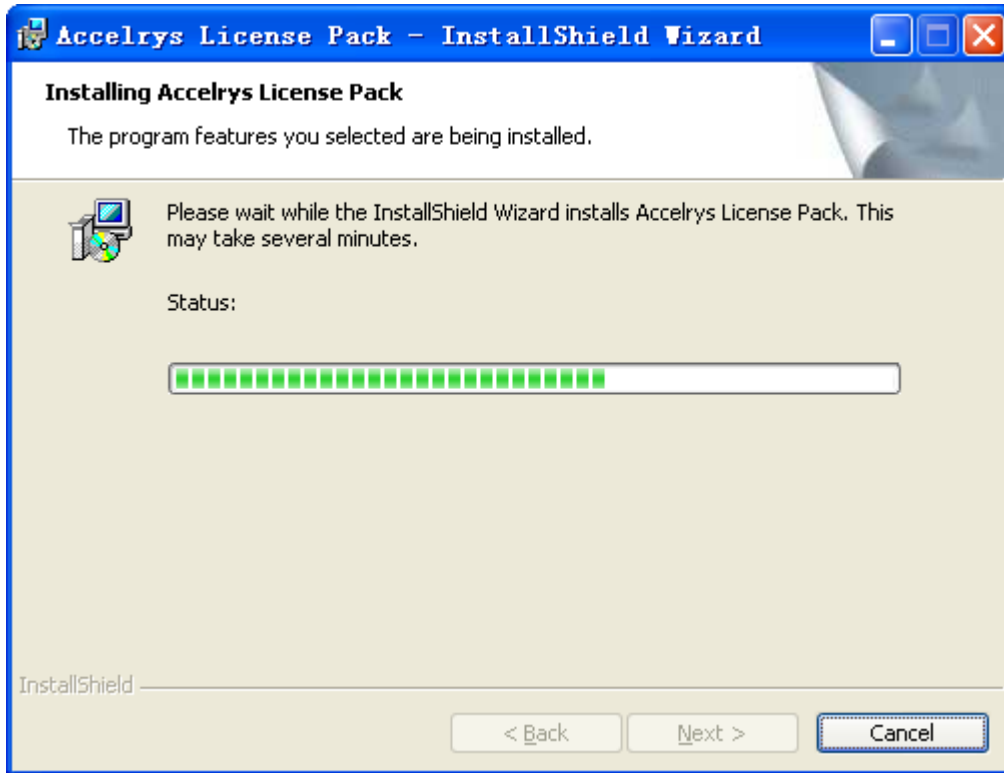


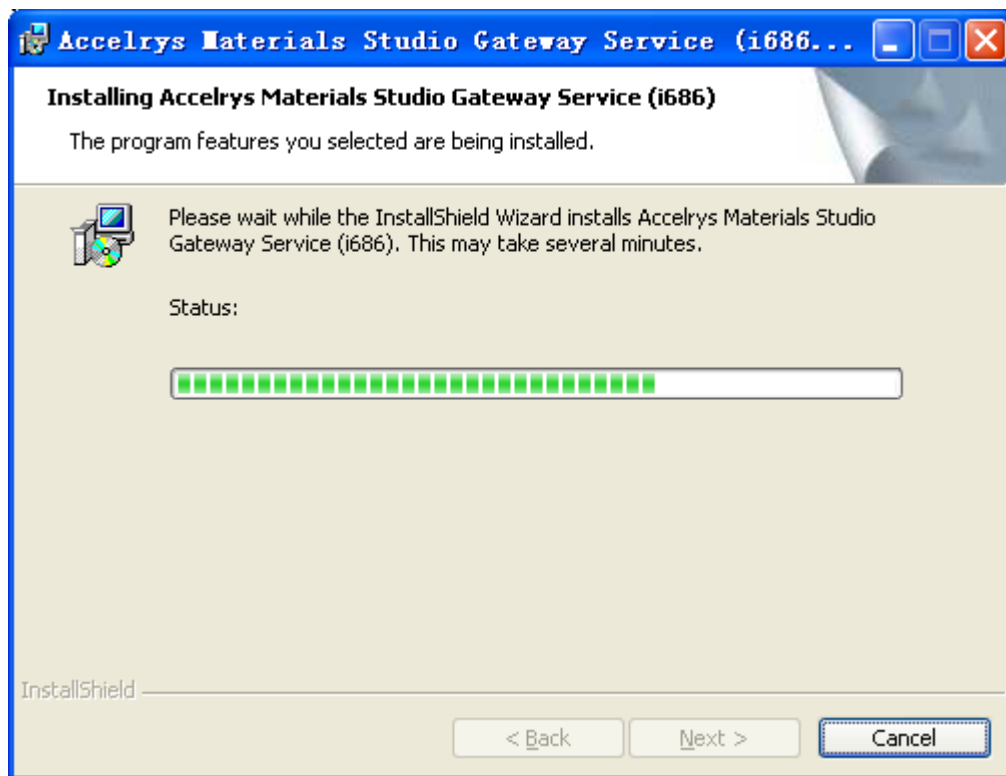
9.弹出下面界面后选择默认值 Start the Gateway now, Next 到下一步:



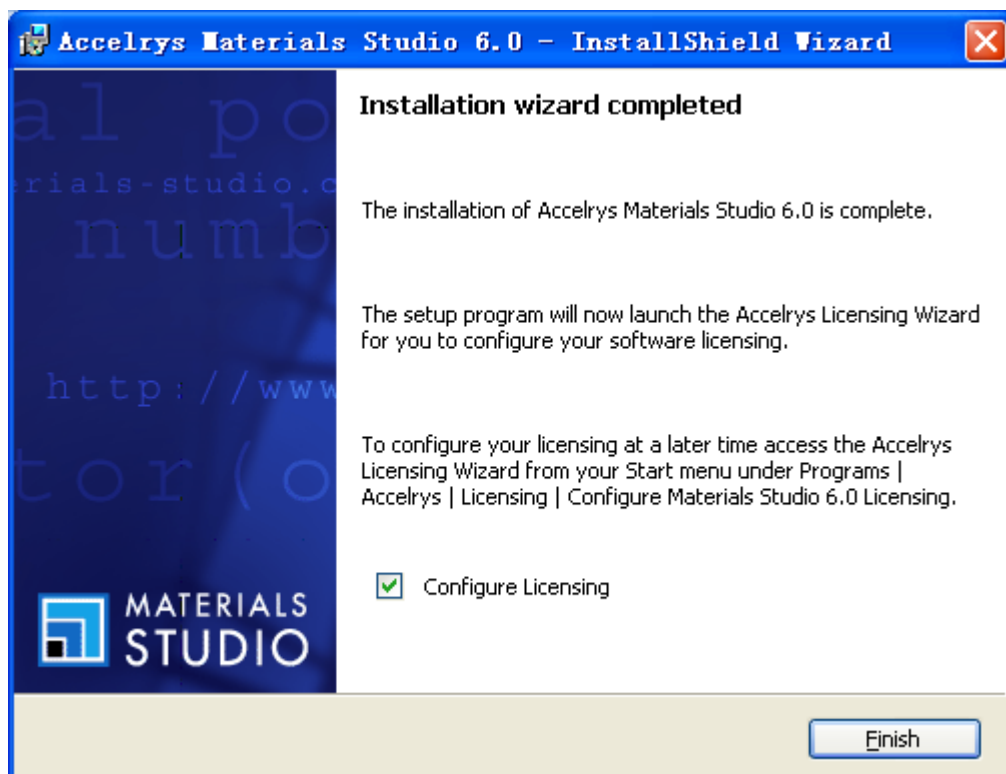
10.在下面界面选择 Install 后, 开始安装, 请稍等:



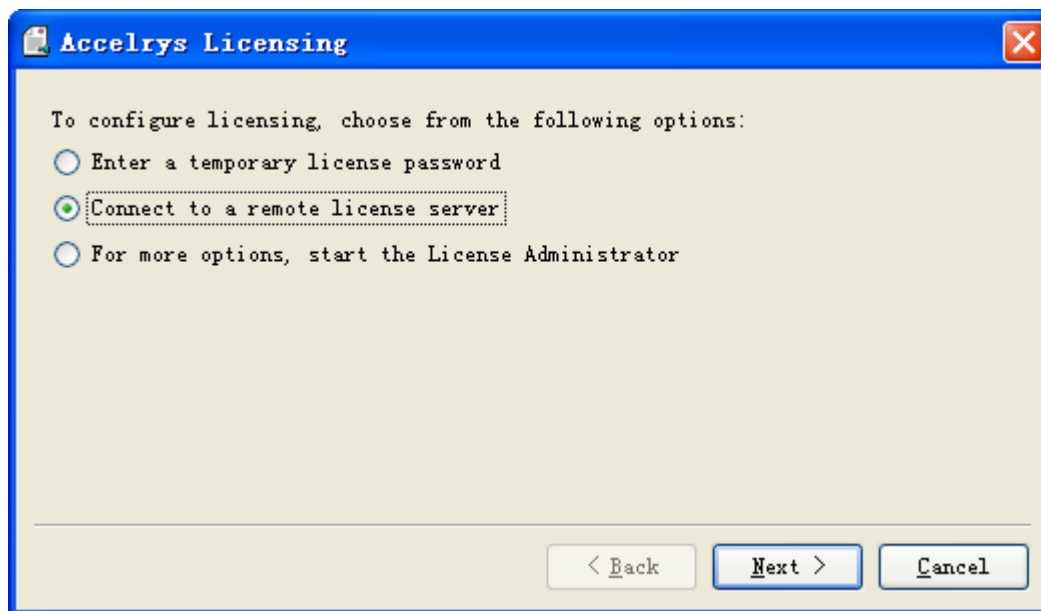




11.弹出下面界面后表示客户端软件安装完成，点击 Finish 进入到 License 配置界面：



12.在下面界面选择 Connect to remote license server 进入下一步:



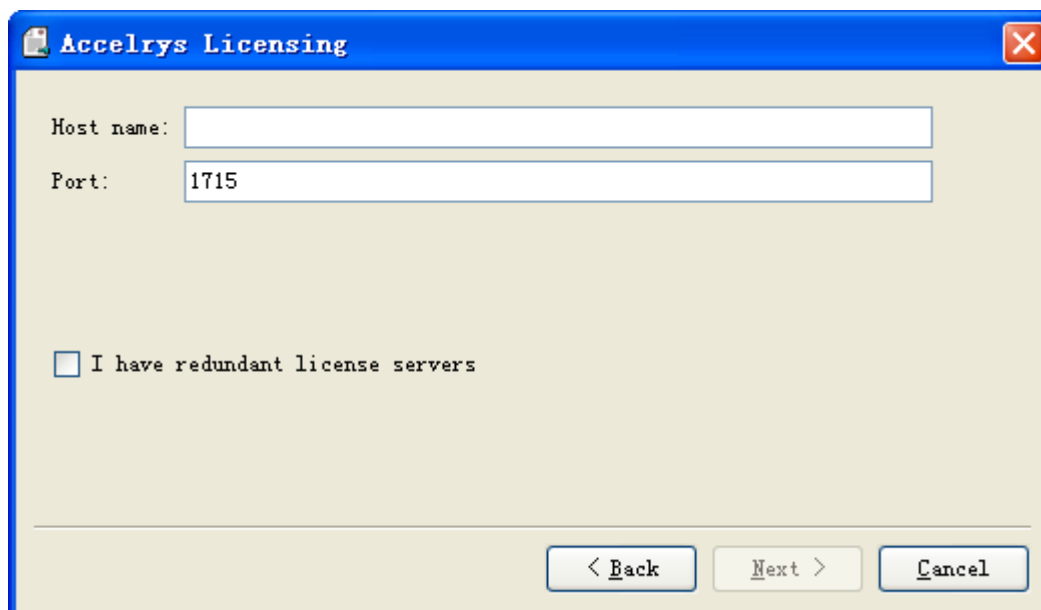
13.弹出下面界面后,如下填写:

Host name:输入 license 服务器的机器名;

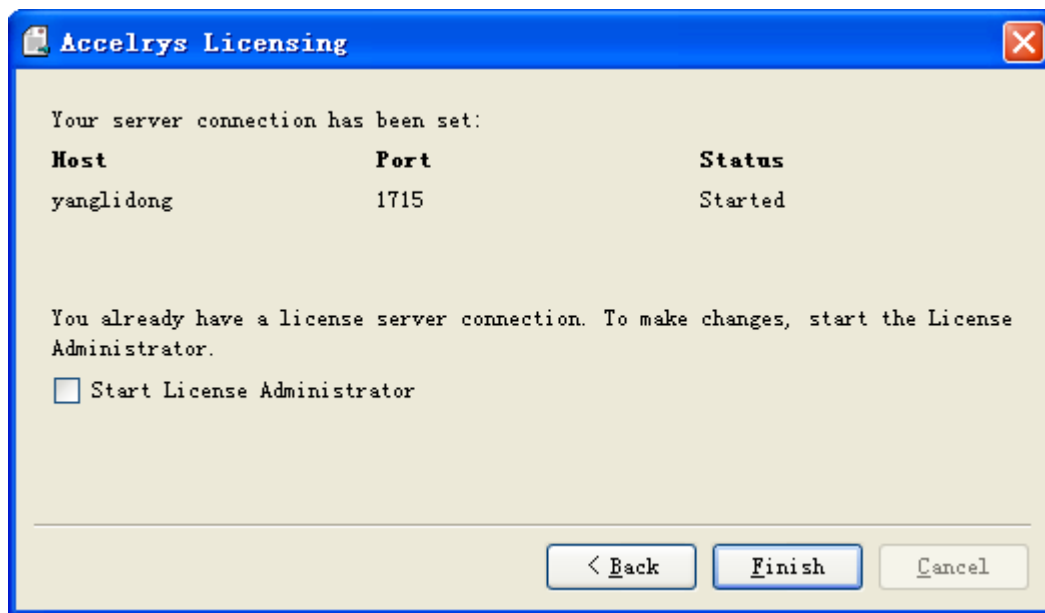
Port:1715 (默认);

不要勾选 I have redundant license server

然后 Next 到下一步:



14.弹出下面界面表示客户端软件安装成功，并且与 license 服务器连接成功：



15.选择 Finish 退出，安装完成。